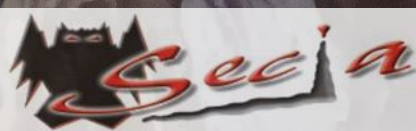


CAMPAÑA DE EXPLORACIÓN EN EL
NORTE DEL MACIZO DE
PORRACOLINA Y EN EL SISTEMA
ALTO DEL TEJUELO.
(CALSECA-RUESGA, CANTABRIA)

MEMORIA 2023



Resumen

Este año se ha realizado una nueva conexión con otra de las cavidades circundantes al Sistema Alto del Tejuelo. Concretamente con el Sistema que denominamos Canal del Haya. Por lo tanto se han sumado **11.341 m.** nuevos con lo que hacen un total de **192.723 m.** Esta nos sitúa como la mayor cavidad en desarrollo de España, la tercera a nivel europeo y la doceava en la lista mundial.

TYPE	RANK	CAVE NAME	COUNTRY	STATE	COUNTY	LENGTH (MI)	LENGTH (M)	DEPTH (FT)	DEPTH(M)	SOURCE
.	1	Mammoth Cave System (N.P.)	USA	Kentucky	Ed./Hart/Bar.	426	685581	407.2	124.1	Facebook
JW	2	Sistema Ox Bel Ha	Mexico	Quintana Roo	Tulum	270.79	435805	188	57.3	CINDAQ annual project report
JW	3	Sistema Sac Actun (Nohoch Nah Chich, Aktun Hu) (Underwater+Dry)	Mexico	Quintana Roo	Tulum	234.071	376700	391	119.18	QRSS Long Caves List
.	4	Jewel Cave (N.M.)	USA	South Dakota	Custer	217.32	349742.6	832.1	253.62	Dan Austin email
.	5	Suiyang Shuanghe Dongqun	China	Guizhou	Suiyang	210.29	338438	2181.8	665	https://www.grottes-et-karsts-de-gro_id=606&gro_id_res=606&f_gro
.	6	Wind Cave (N.P.)	USA	South Dakota	Custer	164.43	264624.43	646.8	197.2	Marc Ohms e-mail
G	7	Optymistychna (Optimisticheskaja)	Ukraine	Ternopil	Borshchiv	164.4	264576.15	49	15	Marc Ohms FB
.	8	The Clearwater System (Gua Air Jernih)	Malaysia	Sarawak	Mulu	155.1	255934	1165	355.1	Rob Eavis
.	9	Lechuguilla Cave (C.C.N.P.)	USA	New Mexico	Eddy	152.105	244790	1588.6	484.2	Max Wissak email
.	10	Fisher Ridge Cave System	USA	Kentucky	Hart	133.2	214364.6	14.4	4.4	Ronnie Harrison e-mail
.	11	Hoelloch	Switzerland	Schwyz	Muotatal	130.2	209597	3389.1	1033	https://www.hoellochforschung.ch
.	12	Sistema del Alto Tejuelo	Spain	Cantabria	Porracolina	119.8	192723	2004.6	611	Jose Luis Membrado e-mail

	NOMBRE	SIGLAS	última actualización	COORD Z	DESARROLLO	DESNIVEL	COTA MSNM
1	Torca del Canto Encaramado	C350	25/1/20	776	44928	-403	373
2	Torca de La Canal	SCD 789	14/10/20	650	41219	-325	325
3	Torca de Bernallán	C378	25/1/20	930	23785	-581	349
4	Torca del Cotero	BU-141	10/3/09	710	10337	-317	393
5	Torca de Los Moros	SCD 270 / BU-111	6/5/17	775	04718	-449	326
6	Torca de Riañón	SCD 751	30/10/00	885	03037	-536	349
7	Torcón del Haya	CL-11 / CL-12	1980	793	00450	-300	493
8	Torca del Río Perdido	C320	9/7/14	790	03671	-362	428
9	Torca del Pasillo	SCD 1339	1/8/15	580	05312	-271	304
10	Sumidero de Calleja Lavalle	CL-200	17/9/15	760	03938	-379	381
11	Torca de Yeguas	SCD 242 / VT-203	6/5/17	662	02263	-219	443
12	Torca Grande de la Mazuela	BU-121 / SCD 2294	15/10/23	719	31062	-376	343
13	Torca del Tejo	C355	1/4/18	812	00743	-322	490
14	Torca Escalones	C913	3/10/23	704	08315	-275	429
15	Torca del Maxou Picchu	SCD 1184	1/7/12	647	01827	-214	437
16	Torca de las Hormigas	TB60	19/10/19	625	05580	-281	363
17	Torca TB41	TB41	1/7/09	640	00386	-214	426
18	Torca sin Humo	C1007	9/9/23	693	01152	-249	443

FECHA ÚLTIMA ACTUALIZACIÓN 19/10/23

Desarrollo estimado
Desarrollo verificado

DESARROLLO TOTAL DEL SISTEMA

192 723

DESNIVEL TOTAL DEL SISTEMA

626

Es de destacar que esta cifra se ha obtenido gracias a la colaboración muy estrecha que se mantiene entre aquellos clubes que se encuentran inmersos en la exploración de este gigantesco Sistema que conforman el colectivo Alto del Tejuelo. Los componentes de este son CME Proteus, ACEM, Spekul y SECJA. También en otras ocasiones se nos unen otros espeleólogos de diversos grupos para aportar su granito.

La Torca Aitken-Viento ha sido nuestro principal objetivo durante este año realizándose un total de 11 entradas con muy buenas perspectivas de continuación.



Este año nuestro club SECJA ha cumplido 40 años celebrando este acontecimiento con distintos eventos.

En el IV congreso de espeleopirineos se han presentado dos ponencias sobre el Sistema.

Así mismo hemos continuado con la revisión y exploración de nuevas cavidades en la zona.

Una de las actividades más gratificantes ha sido la realización de una integral entre dos bocas emblemáticas del sistema, Canal y Grande de la Mazuela, en la que hemos participado varios clubes componentes del Colectivo Alto del Tejuelo, Proteus, ACE Mataro y SECJA.

También hemos participado en la exploración de otras cavidades que se encuentran integradas en el Sistema y distintas Torcas relacionadas con el mismo junto con miembros de Proteus y ACEM.

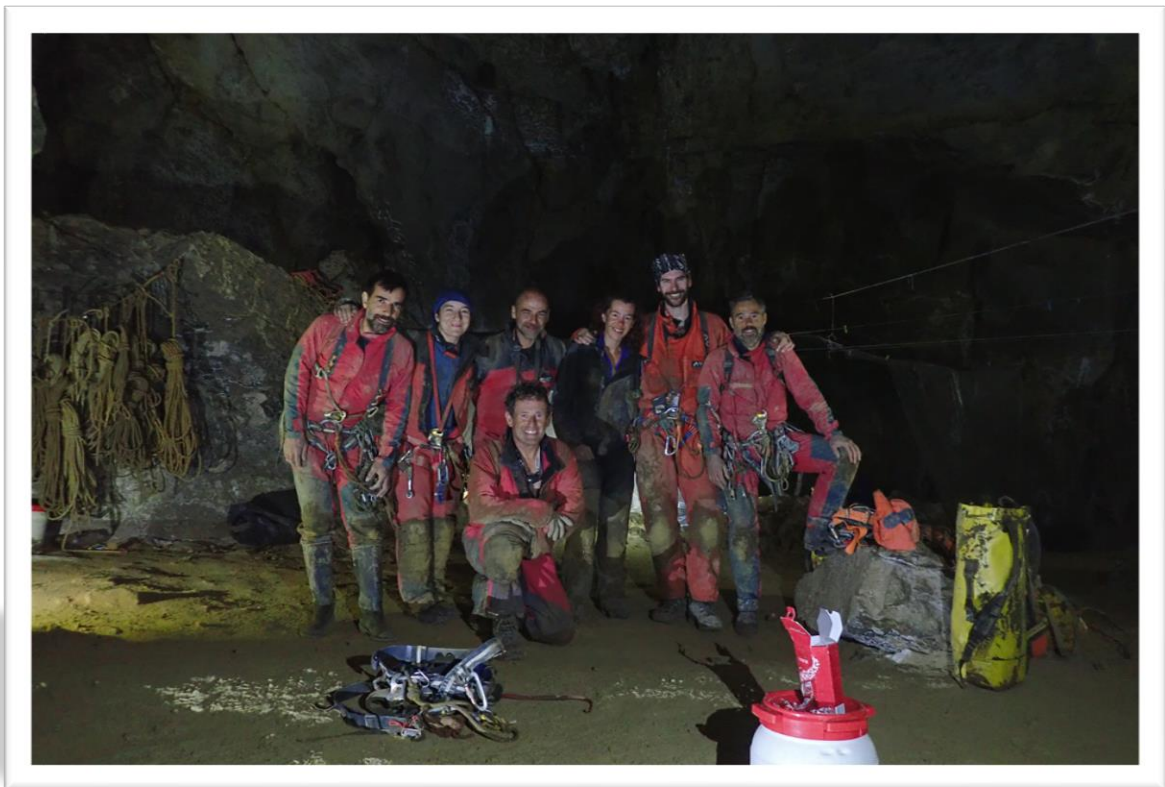
Todos estos trabajos y resultados se han divulgado en distintos medios para hacer mas visible el gran trabajo conjunto que se está realizando en esta zona.

Enlaces relacionados:

<http://torcadelrioperdido.blogspot.com/>

<https://www.facebook.com/clubespeleologiasecja?fref=ts>

<http://altodeltejuelo.com/>

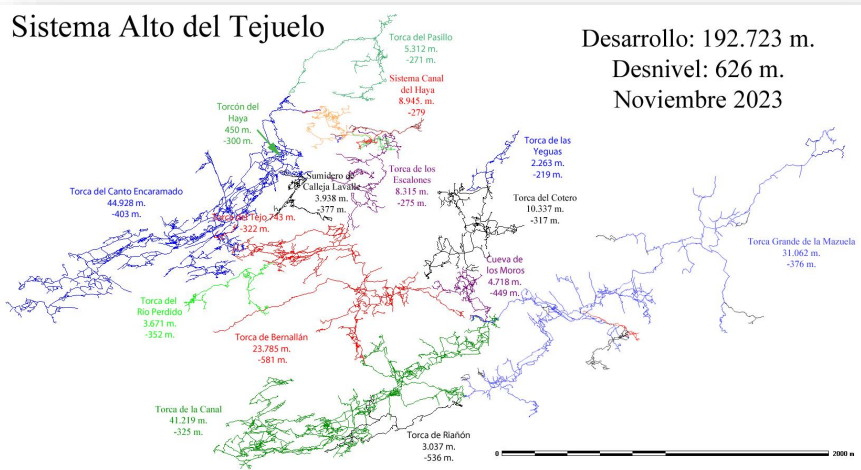
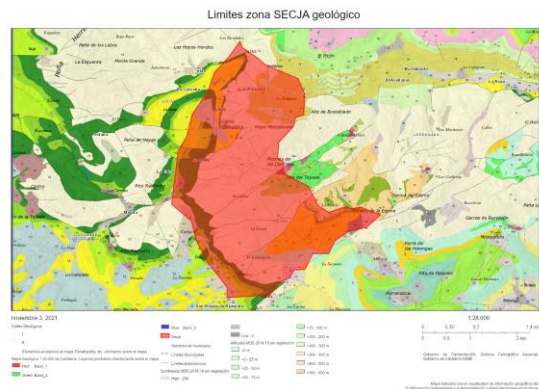
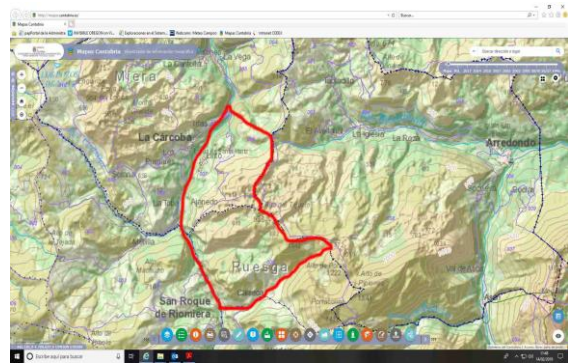
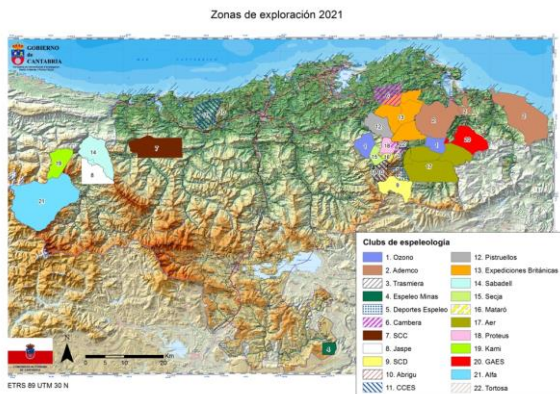


EL MACIZO DE PORRACOLINA Y EL SISTEMA ALTO DEL TEJUELO (CALSECA-RUESGA, CANTABRIA)

Para situarnos adecuadamente, en el plano se refleja la situación geográfica de la zona de exploración que tenemos.

Los límites geográficos con los topónimos que limitan la zona son los siguientes:

La Puntida, Calseca hasta el barranco del Paso Malo, Alto de Somo, La Muela, Alto del Tejuelo, Alto de Bustablado, La Rasilla, El Collado, la Canal de Seldiyuso hasta alcanzar el Río Miera, quedando dicho río como límite oeste, pasando por Linto, Ajanedo hasta La Puntida.



PARTICIPANTES EN LAS EXPLORACIONES DE 2023

Todos los trabajos han sido coordinados y dirigidos por el grupo SECJA de Alcobendas y el grupo de Spekul (Leuven, Bélgica), participando así mismo como colaboradores los grupos Proteus, CEA, Nubis, EC Sabadell, Niphargus, Jaspe, ACE de Mataró, y otros.



Método de trabajo

Para la correcta continuación de los trabajos sistemáticos de exploración se han realizado las siguientes campañas y salidas eventuales:

Enero: Torca Aitken-Viento.

Febrero: Torca Aitken-Viento.

Marzo: 2 Torca Aitken-Viento.

Abril: Exploración exterior zona y Torca Aitken-Viento.

Mayo: 2 Torca Aitken-Viento.

Junio: Torca Aitken-Viento.

Julio: Torca Aitken-Viento y exploración exterior zona.

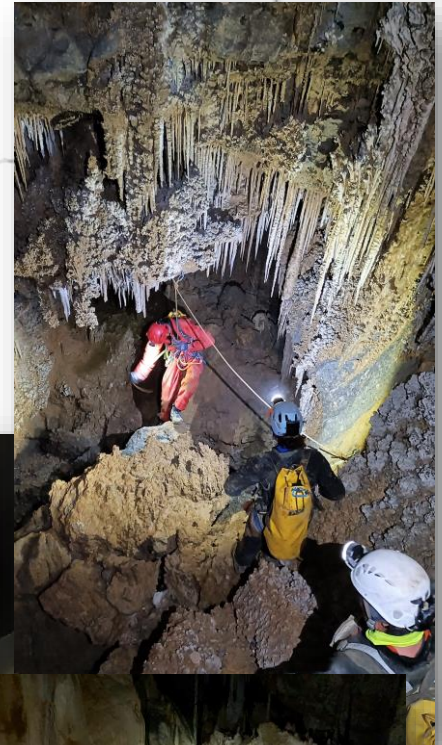
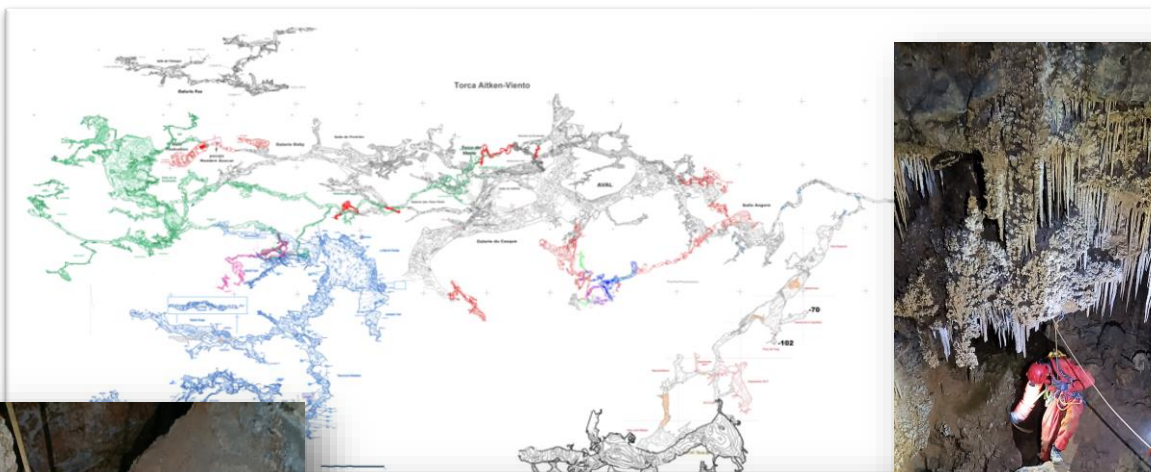
Agosto: Integral Torca de la Canal – Torca Grande de la Mazuela.

Septiembre: Torca Aitken-Viento y exploración exterior zona.

Octubre: Torca Aitken-Viento. Sistema Alto del Tejuelo, Torca de Escalones.

Noviembre: Sistema Alto del Tejuelo, Torca de las Hormigas.

En total: **3** entrada al Sistema Alto del Tejuelo, **11** Torca Aitken-Viento, **2** exploración exterior.

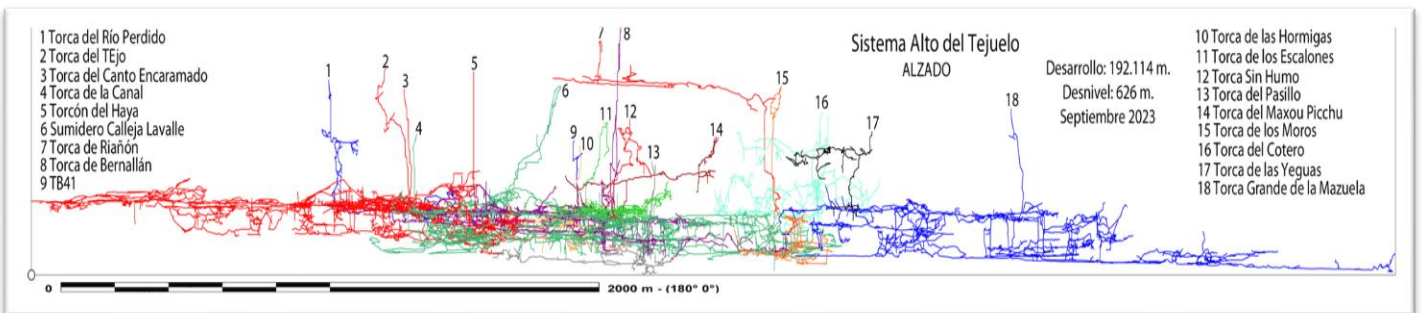


Resultados

Sistema Alto del Tejuelo

Tras la última conexión de este año el sistema está compuesto por 18 cavidades:

Canto Encaramado, Canal, Calleja Lavalle, Yeguas, Coter, Moros, CA32, Riañón, Bernallán, Torcón del Haya, Grande de la Mazuela, Pasillo, Tejo, Escalones, Hormigas, TB41, Maxou Picchu y Osezno-Sin Humo.

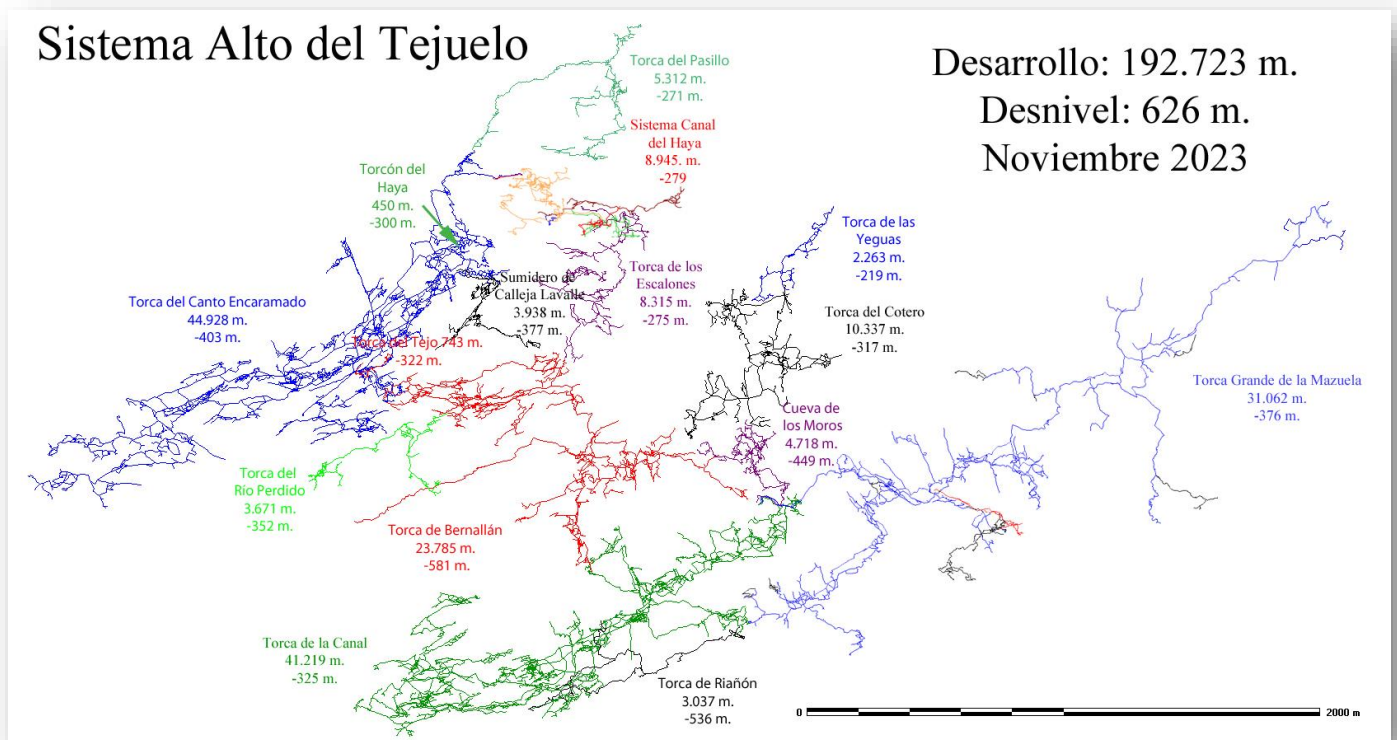


Comparativa espeleométrica del 2022 al 2023 noviembre.

2022 **181.382 m.**

2023 **192.723 m.**

Total metros sumados durante el año en curso, **11.341 m.**



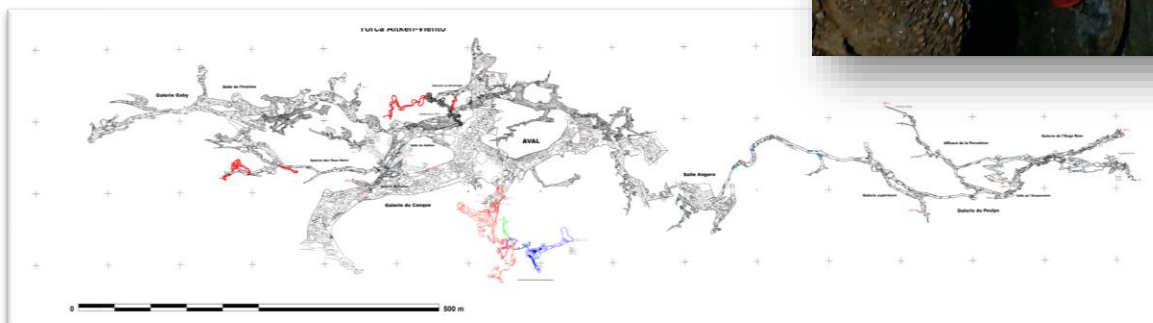
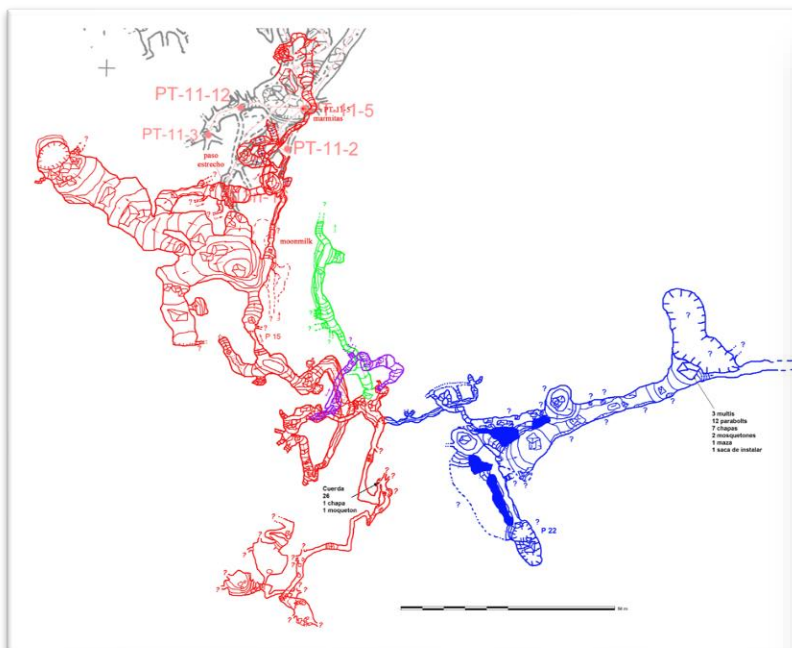
Torca de Aitken-Torca del Viento

Este ha sido nuestro principal objetivo durante este año. Hemos realizado un total de 11 entradas. Nuestro dos propósitos preferentes han sido el reconocimiento de zonas que no habíamos visitado anteriormente y la búsqueda de nuevos pasajes que nos aproximen a algunas cavidades del entorno que están ya integradas en el Sistema Alto del Tejuelo.

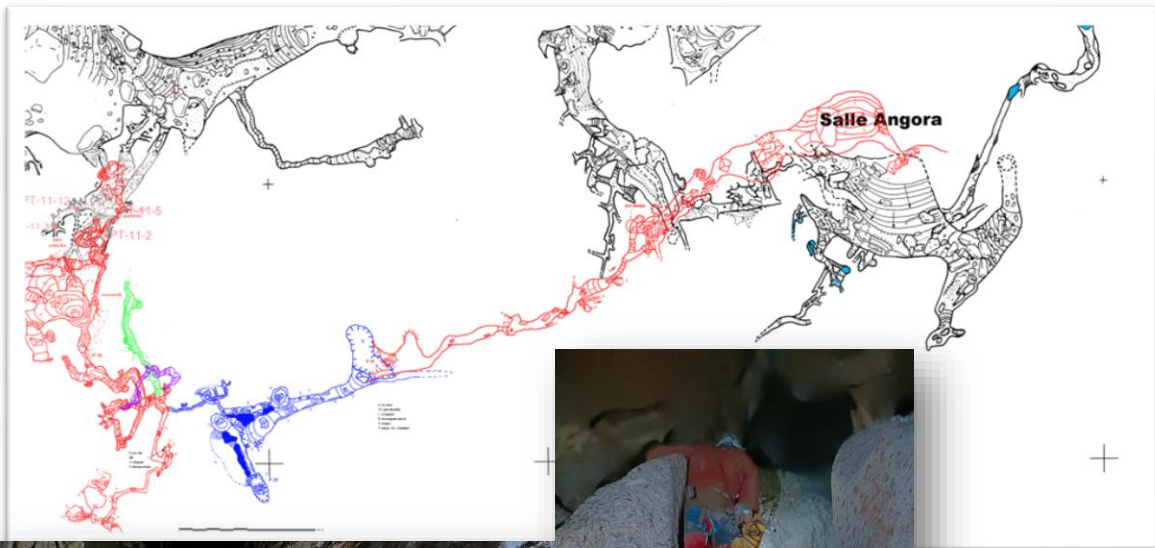
14 de enero. Continuamos con la exploración de las galerías descubiertas el año anterior que se dirigen al sur.

Se descubren nuevos pasajes con muy buenas perspectivas y numerosas incógnitas por resolver.

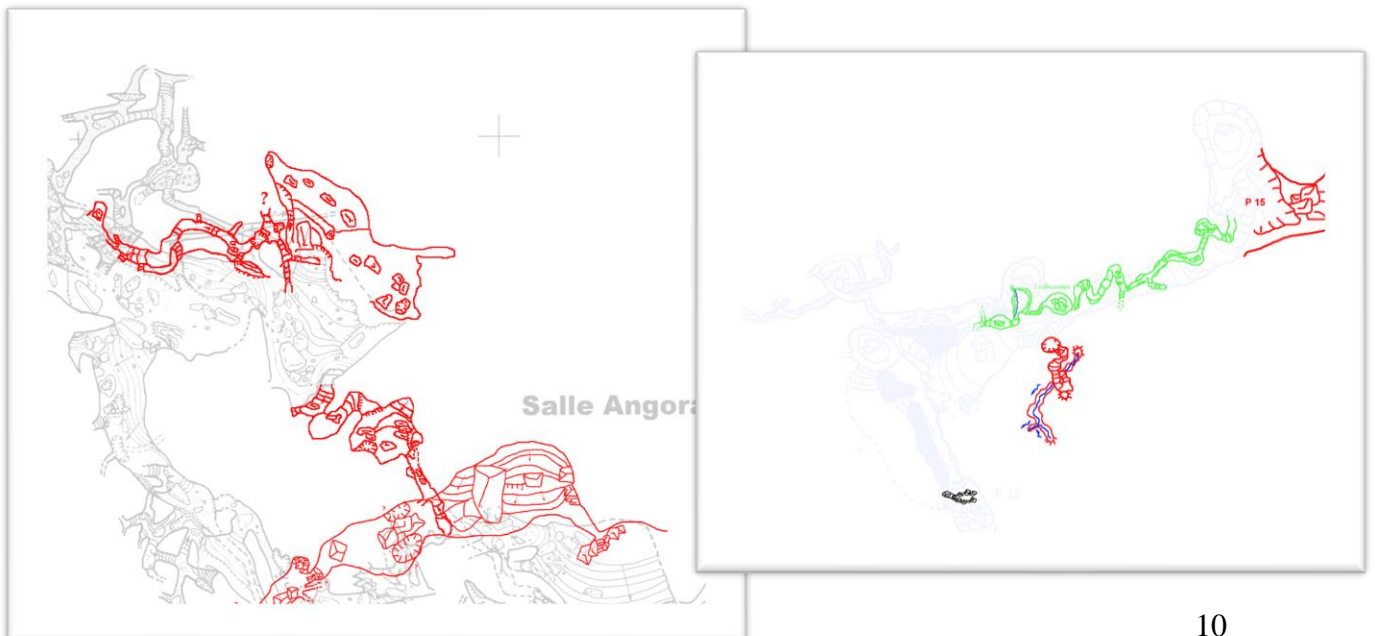
Los colores verde, morado y azul de la topografía pertenecen a los nuevos descubrimientos.



4 de febrero. Una de las incógnitas resuelta nos lleva por una galería dirección noreste que nos deposita nuevamente en una zona conocida de la cavidad.



11 de marzo. Se realiza un vivac de varios días. Encontramos nuevos pasajes sin explorar y visitamos nuevas zonas de la antigua topografía.



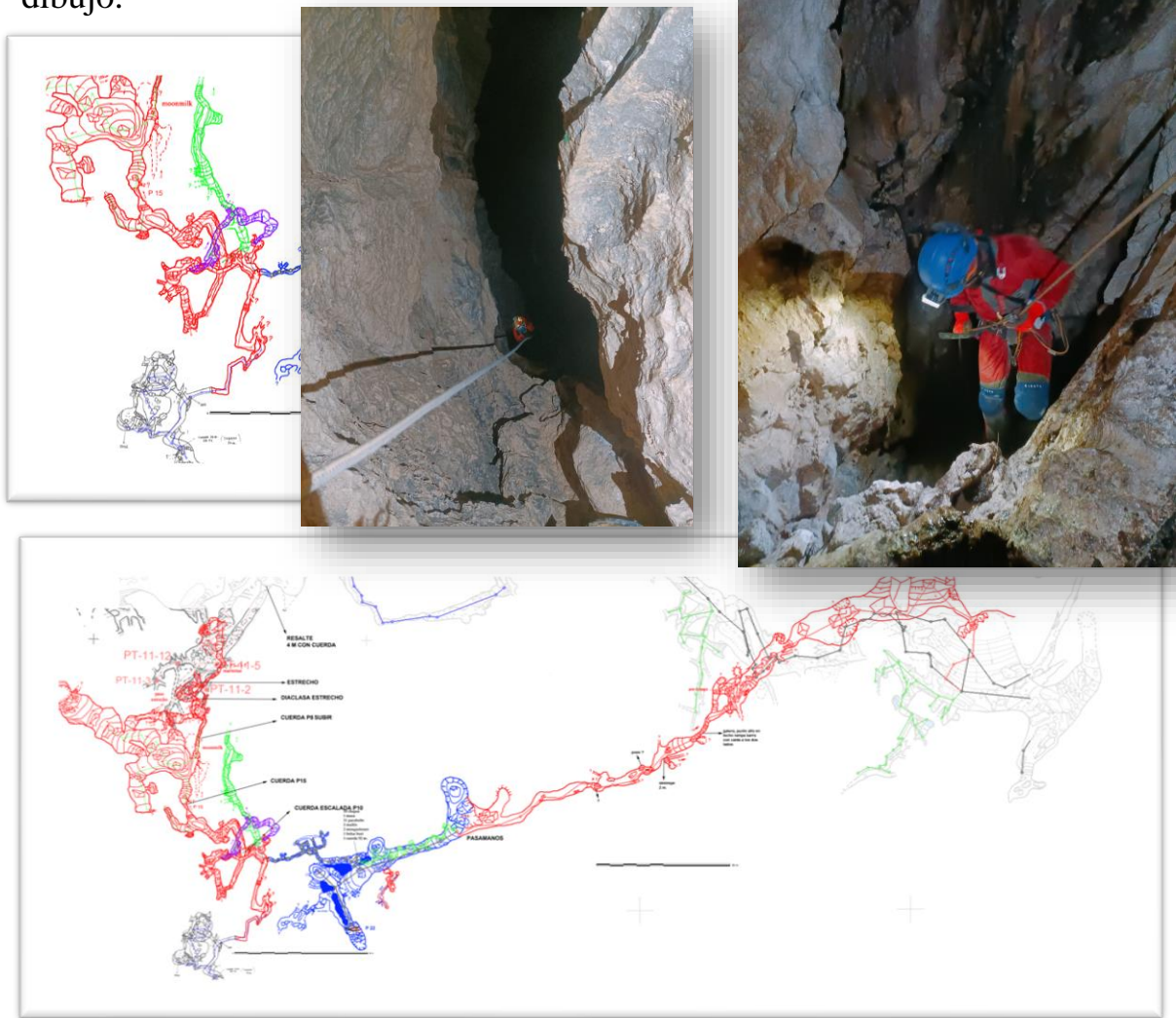
22 de marzo. En los pozos y algunas zonas de progresión frecuente se cambian cuerdas y anclajes.



6 de abril. Acondicionamiento de algunas zonas y revisión de alguna incógnita.



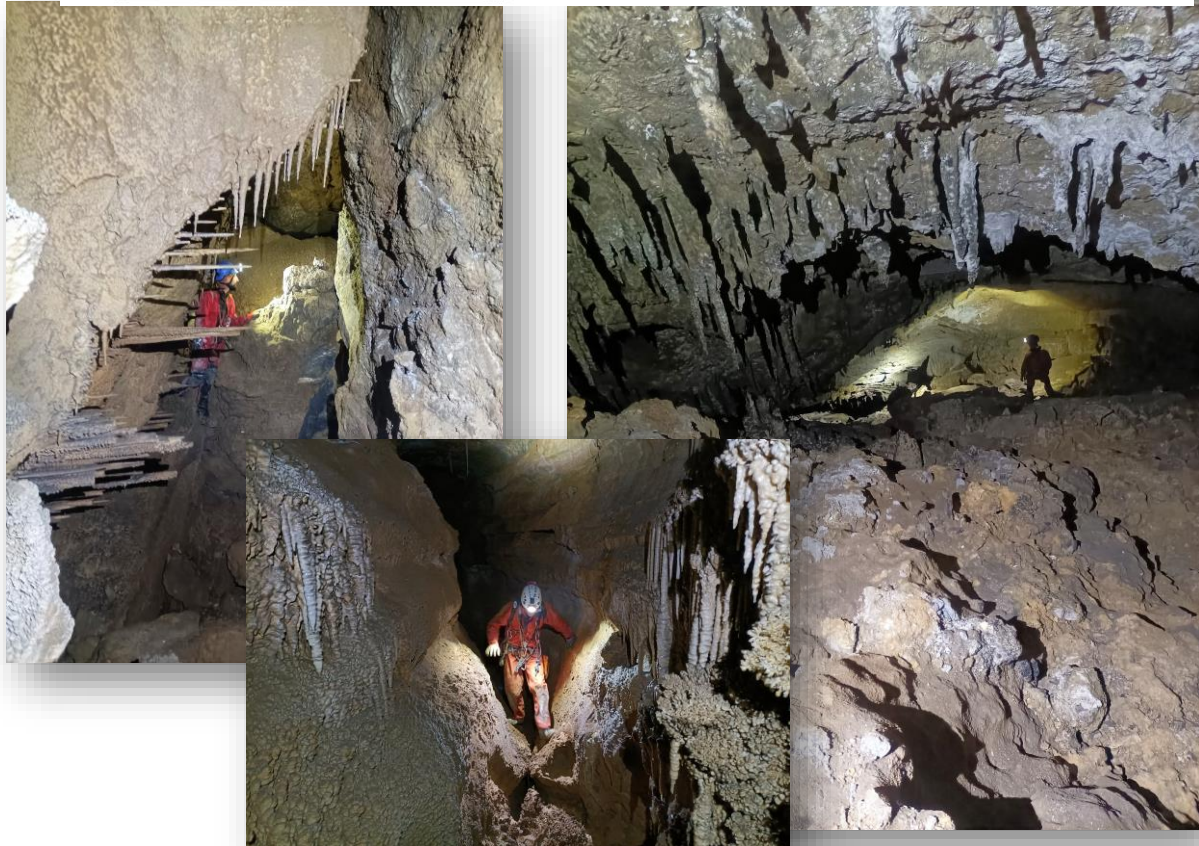
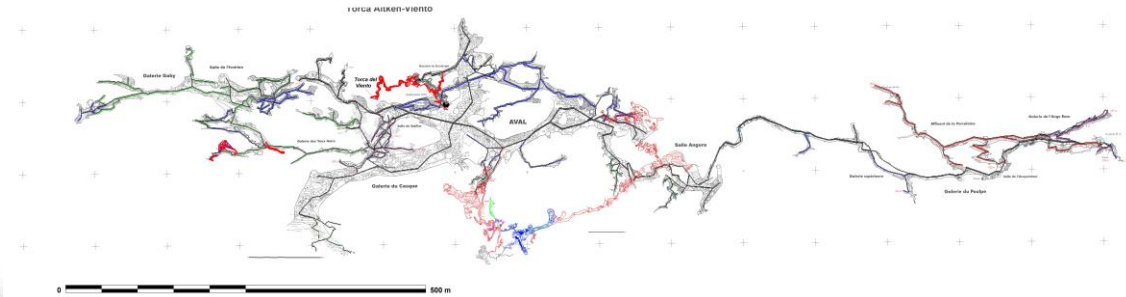
14 de mayo. Se resuelven nuevas incógnitas y se topografían y añaden al dibujo.



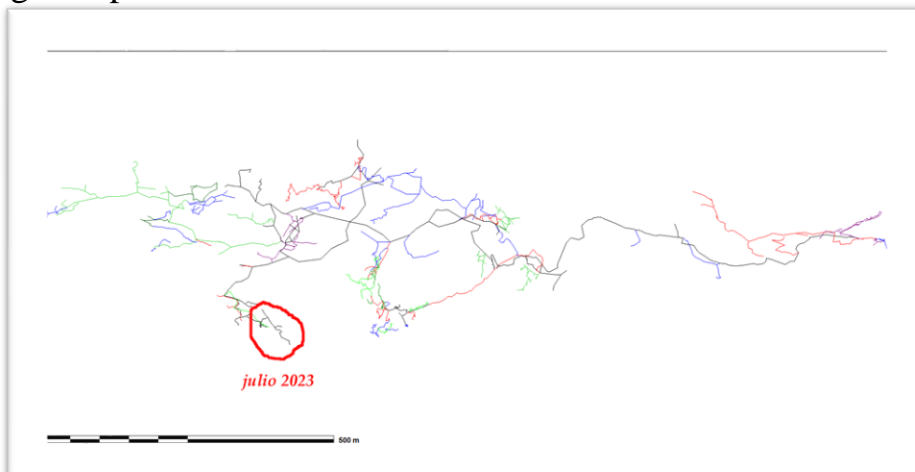
27 de mayo. Una de las incógnitas de estas galerías que se dirigen al sur nos lleva por unos pasajes estrechos y con mucho barro que son explorados y topografiados.



24 de junio. En una zona ya conocida se localizan una serie de pasos que nos llevan a otro lugar prometedor que se dirige al sur con fuerte corriente de aire.



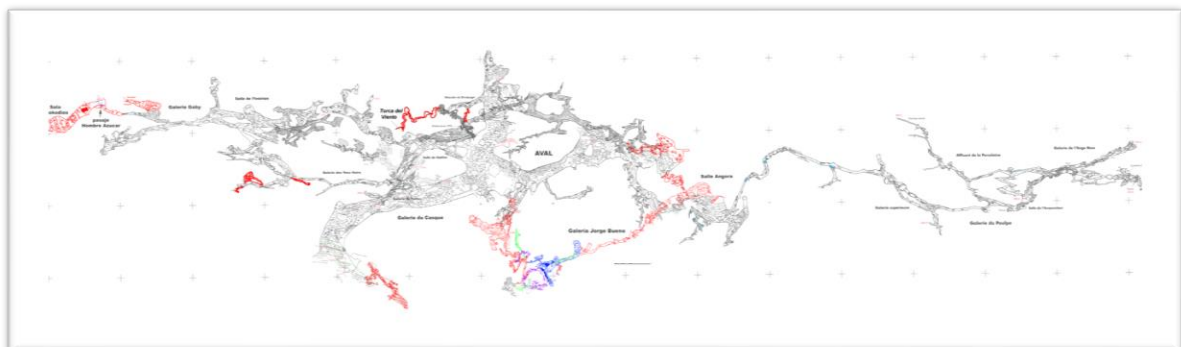
29 de julio. Siguiendo la exploración donde se dejo anteriormente se progresa por una fractura de grandes dimensiones. Quedan varias incógnitas por revisar.

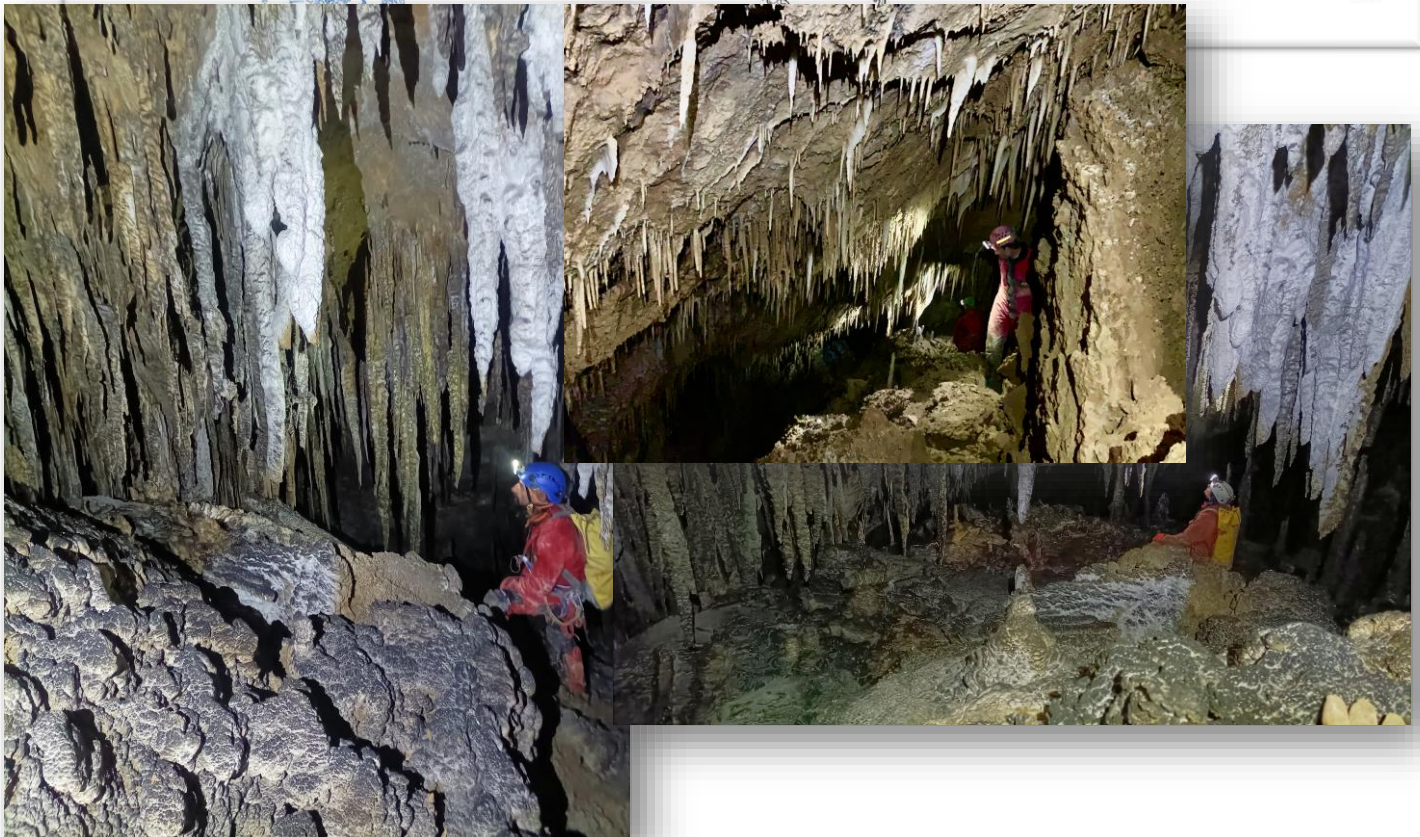
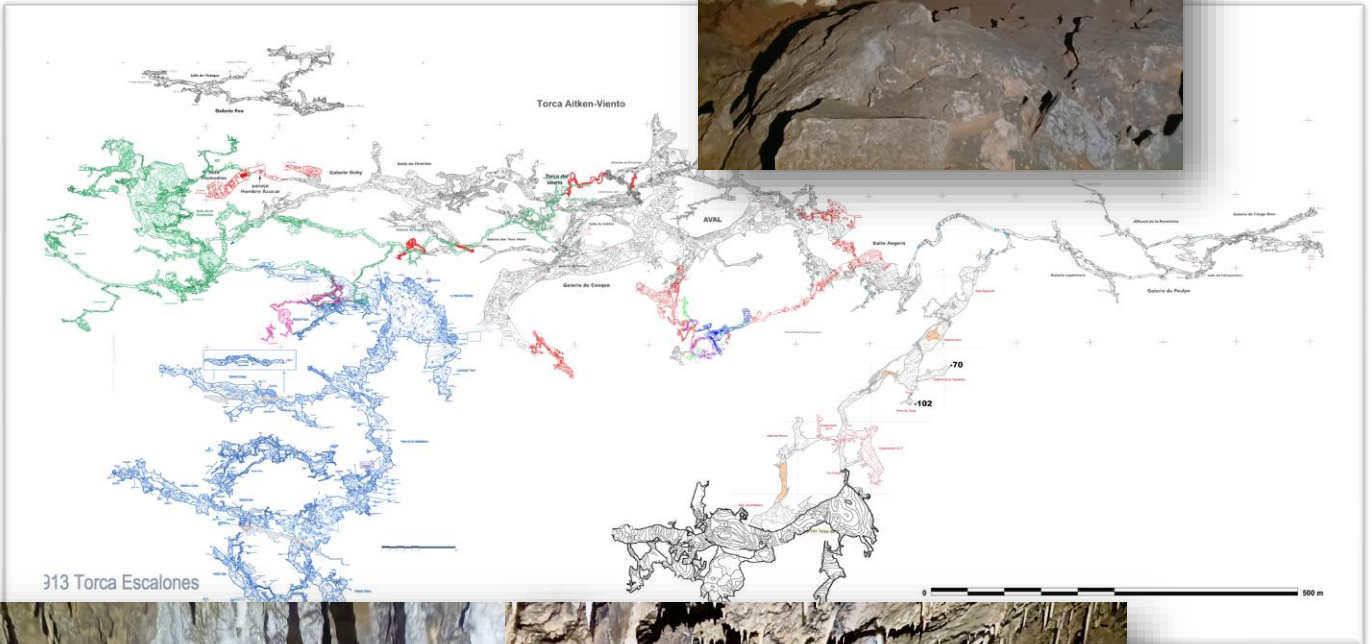
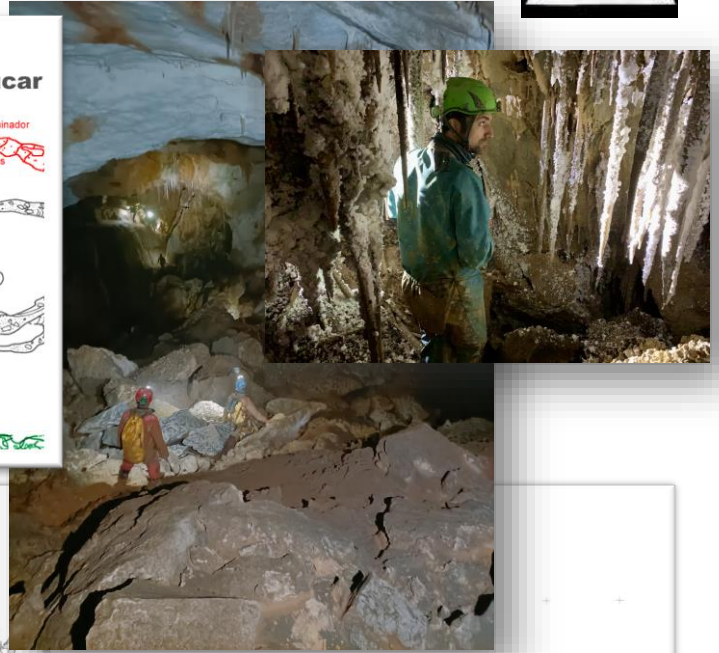
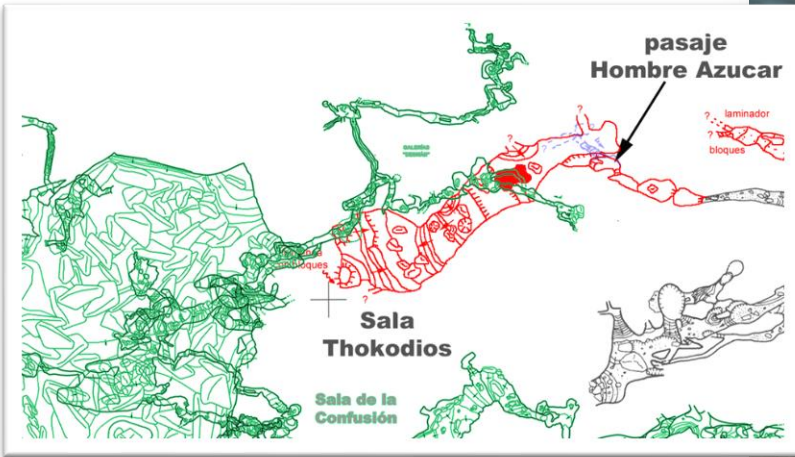


16 de septiembre. Se hace levantamiento topográfico de una zona explorada parcialmente en anteriores incursiones, color morado.



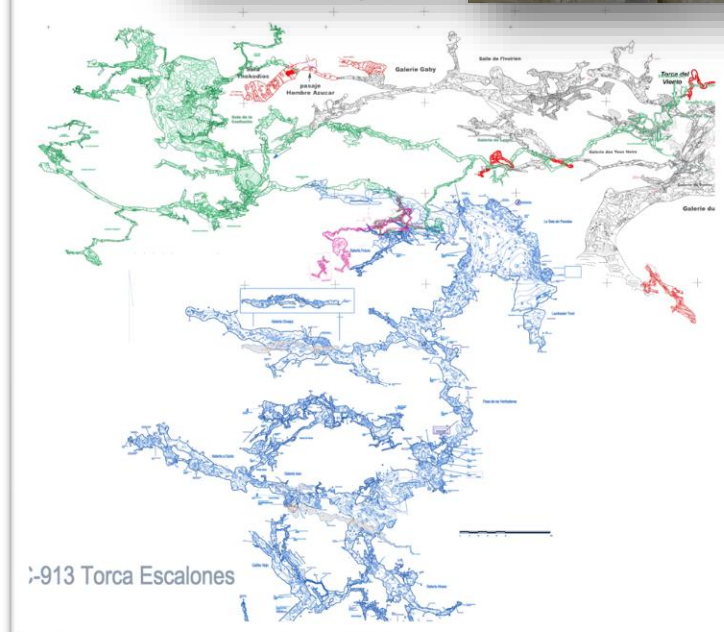
14 de octubre. Vivac de varios días. Se visita y explora la zona oeste de la cavidad con el propósito de encontrar un paso que nos acerque a la Torca de Hormigas. Tras algunas desobstrucciones se consigue avanzar unos metros hacia el oeste dejándonos en una situación idónea para una posible conexión en un futuro muy próximo.





Torca de los Escalones

El uno de octubre colaboramos con nuestros compañeros de Proteus en la exploración de esta torca perteneciente al Sistema Alto del Tejuelo.



Integral Torca Grande de la Mazuela – Torca de la Canal

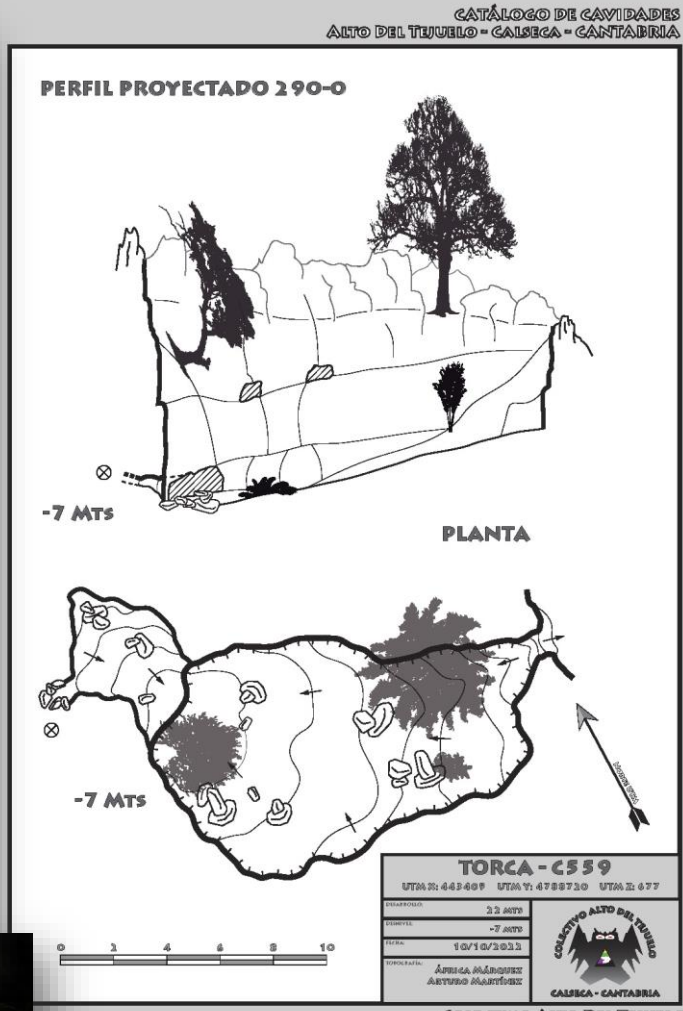
Esta ha sido una actividad que se ha llevado a cabo por componentes del Colectivo Alto del Tejuelo. SECJA, Sabadell, Mataró y Proteus. El propósito se ha cumplido con creces. Este era el reconocimiento de dos de las principales cavidades que conforman el Sistema. Señalar que sin la inestimable labor de guiado por parte de varios miembros de la expedición no habría sido posible. El tiempo empleada en la misma fue de dos días.



Exploración exterior

Nuestros compañeros de Proteus, Arturo y Africa, revisan y localizan otras cavidades de las cuales destacamos las siguientes:

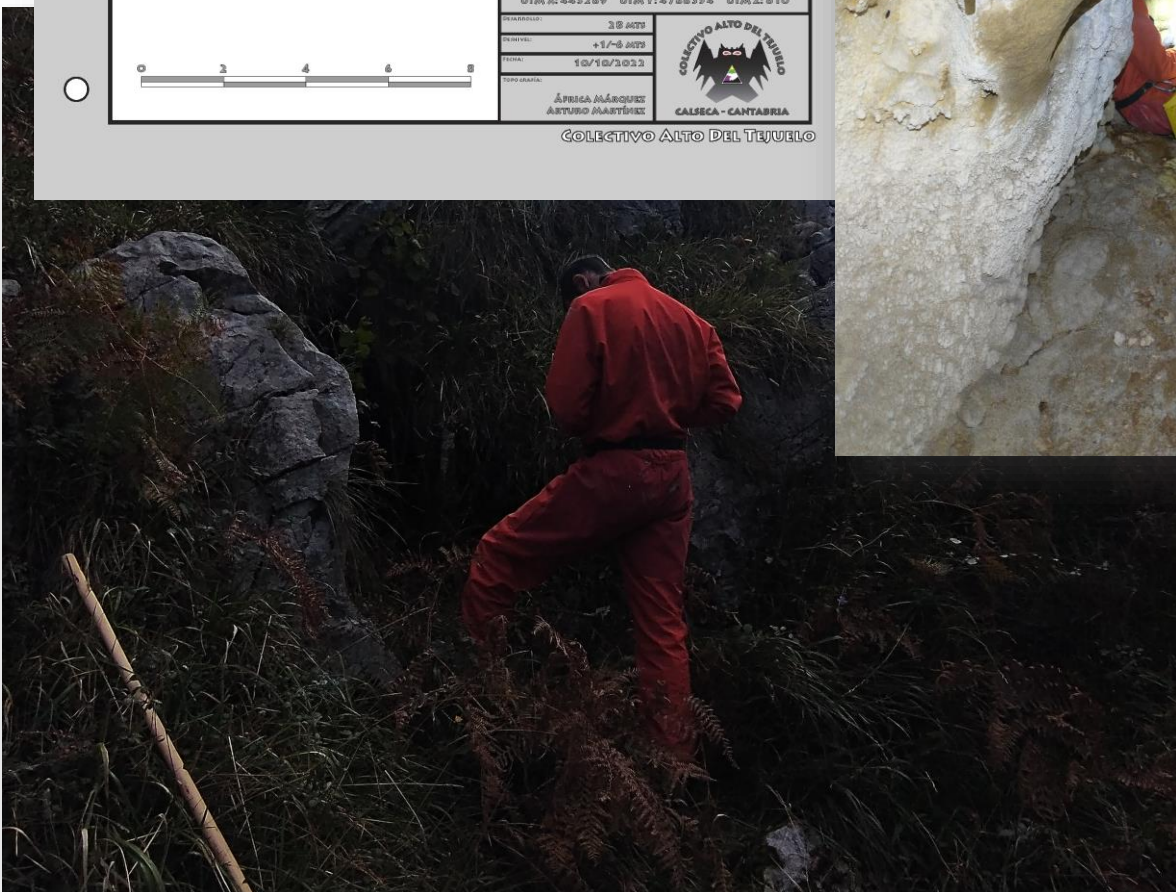
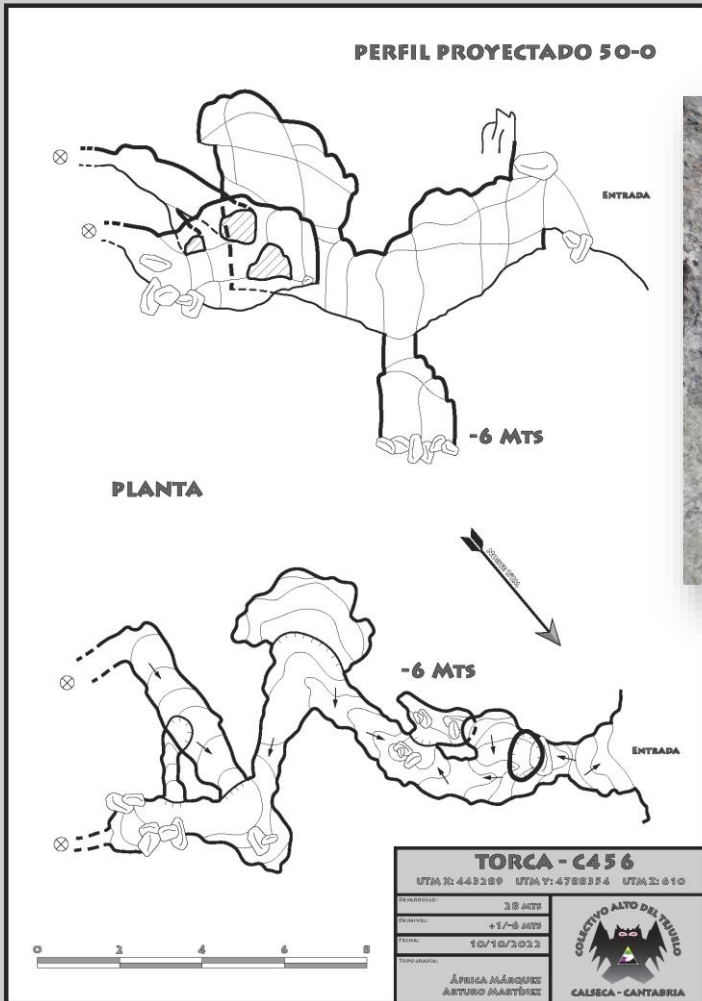
C559



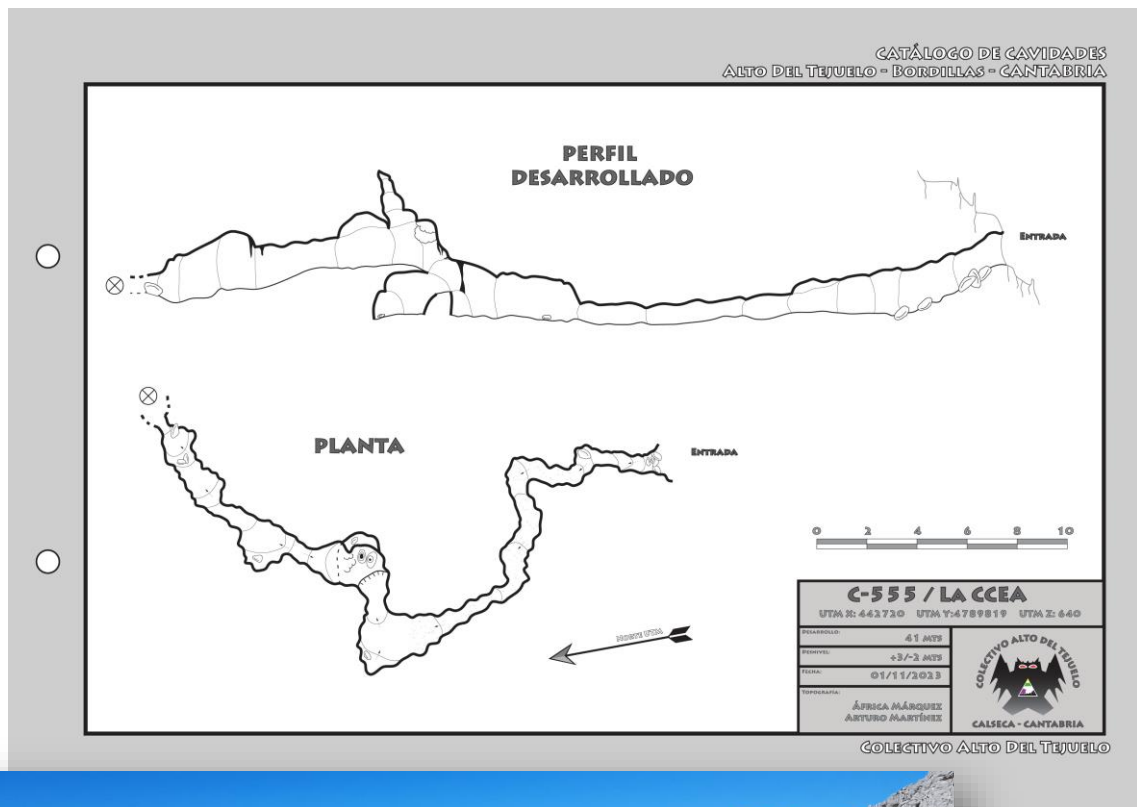
C456

CATÁLOGO DE CAVIDADES
ALTO DEL TEJUELO - CALSECA - CANTABRIA

PERFIL PROYECTADO 50-0



C555



C558

Esta cavidad, junto con otras del margen derecho del valle del río Miera, formarían parte de las antiguas entradas de agua a las galerías que forman una gran parte del Sistema Alto del Tejuelo.

